

THÉÂTRE DE L'OULLE
19, place Crillon // Avignon

SALLE TOMASI
4, rue Bertrand // Avignon

CHAPELLE DES ANTONINS
5, rue Figuière // Avignon

LA fabrique
permanente d'art vivant

FACTORY

Ouverture de la
programmation
pour le festival
Off 2024

Scène conventionnée par la ville d'Avignon, soutenue par le Département du Vaucluse et la Région Sud, LA FACTORY est également partenaire des Hauts-de-France, de la Région Grand-Est et reste attentive au soutien à la création des grandes institutions.

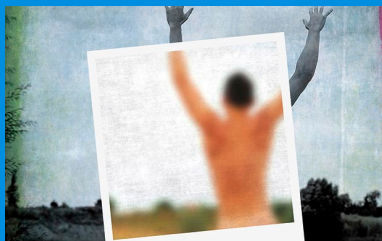
Une programmation indépendante privilégiant la création et les écritures contemporaines, une identité reconnue des programmeurs, une sélection pluridisciplinaire.

LES POINTS FORTS DU OFF 2023 :

- La FACTORY, l'autre lieu des écritures contemporaines. Forte représentation des artistes féminines et des sujets qui mettent le féminin au cœur de leur problématique.
- Sur les 29 spectacles programmés, 24 créations et/ou premier Avignon
- Un théâtre de l'engagement : 26 des 29 spectacles programmés cette année proposent une réflexion sur la cité. Un soutien à l'émergence inédit : 14 compagnies programmées cette année participent pour la première fois au Festival Off
- Plus de 40 000 spectateurs et plus de 3000 professionnels accrédités

➤ ENVOI DES CANDIDATURES JUSQU'AU 21/10/2023 ➤ PREMIÈRE SESSION

Septembre
2020



Surexpositions (Patrick Dewaere) >
Compagnie Le souffleur de verre

Janvier
2016



Jazz à 3 doigts > Luca Franceschi

Février
2021



À nos Amours/Pialat > Compagnie Panier Piano

Mai
2019



Sans moi > Philippe Muray, David Ayala, Bertrand Louis

Octobre
2018



Guappecarto

Octobre
2017



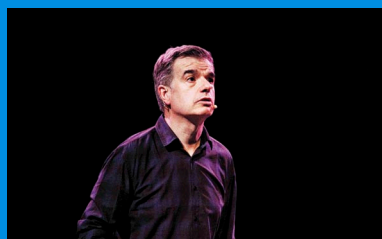
Combat > Compagnie Davy Brun

Décembre
2016



Kaléos > Compagnie Utilité Publique, Corinne Rochet

Juin
2016



Nougaro l'homme aux semelles de swing > Christian Laborde

Novembre
2021



Leurs enfants après eux
> Compagnie Demain dès l'aube

Septembre
2015



Iolanda > Compagnie Thierry Alcaraz

La Factory, incubateur de créations

Depuis 8 ans, LA FACTORY a imposé un modèle d'accompagnement à l'année de l'Art Vivant sur le territoire d'Avignon. Incubateur de créations, nous accueillons et soutenons les compagnies à toutes les étapes de leurs projets.

À l'été 2023, après 8 saisons pleines, 75 compagnies de danse contemporaine, 105 compagnies de théâtre et plus de 35 groupes de musiques actuelles/musiques du monde auront peuplé la scène de l'Oulle de leurs enthousiasmes...

Depuis 2018, nous soutenons également des compagnies émergentes du Grand Avignon avec des conventions d'artistes associés de 2 à 3 ans salle Tomasi...

Octobre
2018



Les ennemis publics Collectif Satori

Septembre
2016



Pourtant elle m'aime Lola Naymark

Avril
2016



Une bête sur la Lune Création La Factory

Janvier
2017



Land Compagnie William Petit

Janvier
2021



Home Movie Compagnie des Lucioles

Novembre
2018



Vanitas Sandy Flinto & Pierrick Grobéty,
Partenariat avec la Kufa au Luxembourg

Festival Off
2018



Andre y Dorine > Kulunka Teatro

Festival Off
2022



Bananas (and kings) > Idiomecanic Théâtre

Festival Off
2022



Almataha > Compagnie Zahrbat

Festival Off
2023



Phénix > Käfig, Mourad Merzouki

Festival Off
2022



Surexpositions (Patrick Dewaere)
> Compagnie Le Souffleur de Vere

Festival Off
2023



Ultra-girl contre Schopenhauer >
Compagnie de Onze à Trois Heures

Festival Off
2021



Ivanov > Compagnie l'éternel été

Festival Off
2022



N'imPORTE quoi > Compagnie Leandre Clown

Festival Off
2021



Concerto pour 2 clowns > Les rois Vagabonds

Festival Off
2023



J'avais ma petite robe a fleurs >
Les Productions de l'Explorateur

THÉÂTRE DE L'OULLE

Compagnies confirmées, grands formats et pluridisciplinarité

Pendant le Festival Off, le plateau du théâtre de l'Oulle témoigne de la diversité des créations que nous soutenons à l'année. Danse, théâtre, cirque et concerts s'y conjuguent, en privilégiant les approches contemporaines et les créations de l'année. Notre parti pris est d'offrir aux programmeurs un regard indépendant, à la croisée du théâtre public, notamment des productions de nos partenaires (Région Hauts-de-France et Région Sud), et des productions privées soutenant les auteurs vivants.

Nous prenons en charge l'intégralité de la gestion de la billetterie sans droits de réserve.



FICHE TECHNIQUE

Une jauge de 194 places
Loge commune
4 plans de maquillage
Entrée indépendante
Accès direct au plateau
1 Douche et 1 WC

THÉÂTRE DE L'OULLE

Plateau bord à bord de 11m x 8m
Soit 9m entre les pendrillons
et 6m50 du bord de scène au
rideau de fond
Passage cour jardin derrière le
rideau de fond

Le grill est fixe et en pente soit
7m sous grill en fond de scène et
5 m au cadre

Le rideau de scène est motorisé
LUMIÈRE

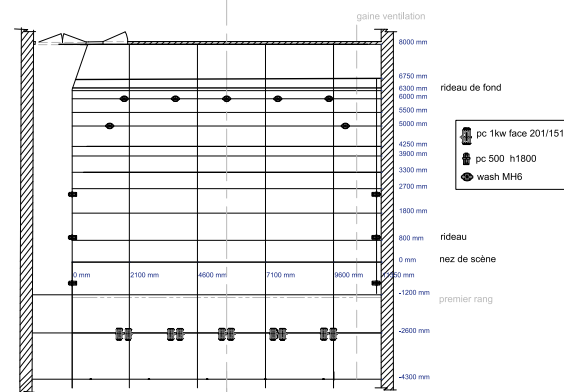
42 circuits 2KW
6 circuits 3KW
7 wash martin MH6
13 PC 1Kw ADB
9 PC Juliat Kw
1 PC 2 Kw
6 PC 500 W
6 source 4 ETC (ouverture entre
614 et 613) 1 iris - 4 portes-gobo
4 mini découps 650W
8 PAR 64
6 PAR 500 long
1 splitteur DMX placé à cour
Jeu d'orgue Congo kid

SON

Patch de scène 16x 4
4 retours Yamaha DBR12
4 pieds de micro
2 petits pieds
1 pupitre
PARC MICRO
2 SM 58
2 SM 57
2 SM 81
1 Beta 98
1 Micro casque HF steinheiser
4 Di mono
1 Di double
Son facade : Nexo Ps10 + SuB
(déporté à cour)
Console : 01V 96 Yamaha

AUTRE

1 VP Optoma sans obturateur
dmx placé derrière le cadre de
scène
Écran sur polichinelle derrière la
patience du rideau de fond



contact : Céline Balestra
0680436317
celinebalestra@yahoo.com

THÉÂTRE DE L'OULLE

ech : 1:100
date : 12/01/2018

Festival Off
2021



Caligula > Compagnie des Perspectives-
Prix du club de la Presse 2021

Festival Off
2019



Les carnets de Camus >
Compagnie Olea Coq Héron Productions

Festival Off
2022



Ghazal (Conversation avec une femme)
> Compagnie Jours Dansants

Festival Off
2022



Ça marchera jamais
> LES TRANSFORMATEURS

Festival Off
2021



Cramé > Compagnie l'Impatiente - Hauts-de-France
à Avignon

Festival Off
2019



Née un 17 octobre > Compagnie Kalaam

Festival Off
2018



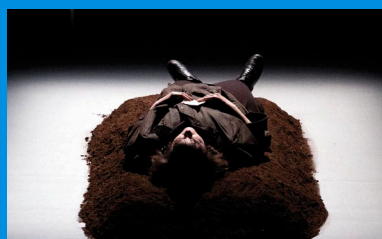
**Lettre ouverte aux escrocs
de l'islamophobie** > Théâtre K

Festival Off
2021



Désaxés > Compagnie Teknaï

Festival Off
2023



Aveux > Compagnie Diptyque Théâtre

Festival Off
2022



La vierge et moi > Compagnie le Gourbi Bleu

SALLE TOMASI

L'âme d'un lieu historique d'Avignon au service des découvertes et de l'émergence...

La salle Tomasi est dédiée aux écritures contemporaines et engagées, avec une attention particulière aux compagnies en plein essor, à l'émergence confirmée.

Nous prenons en charge l'intégralité de la gestion de la billetterie sans droits de réserve.

FICHE TECHNIQUE

Une jauge de 110 places
Loge commune
4 plans de maquillage
Entrée indépendante
Accès direct au plateau
1 Douche et 1 WC

SALLE TOMASI

Plateau bord à bord
de 7,5m x 5m
Soit 6,5 m entre les pendrillons
Passage cour jardin derrière le
rideau de fond
Le grill est fixe
Pas de rideau d'avant scène

LUMIÈRE

36 circuits 2KW
5 wash martin MH6 en contre
3 wash martin CT en rattrapage
de face
6 source 4ETC uniquement
pendant le festival
1 spliteur DMX placé à cour
Jeu sur logiciel Congo Nomad
sur ordinateur plus 20 master
congo

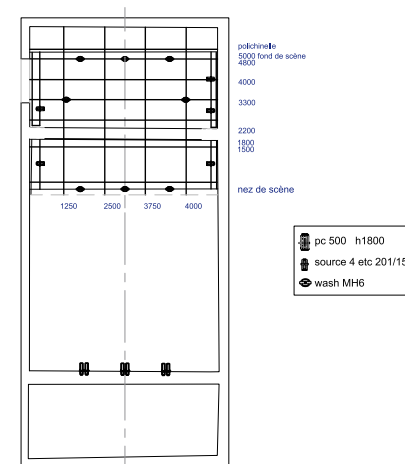
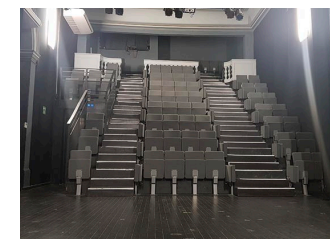
SON

Patch de scène 16 x 44
retours Yamaha DBR12
PARC MICRO

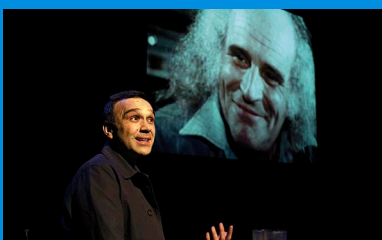
1 SM 58
1 SM 57
Console : 01V 96 Yamaha

AUTRE

Écran sur polichinelle derrière la
patience du rideau de fond

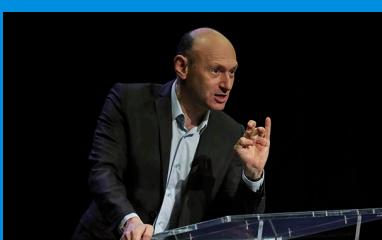


Festival Off
2022



Les voix du verbe > Compagnie Upperc ut Prod

Festival Off
2021



Une mort moderne, la conférence du Dr Storms > Compagnie Grand Boucan

Festival Off
2021



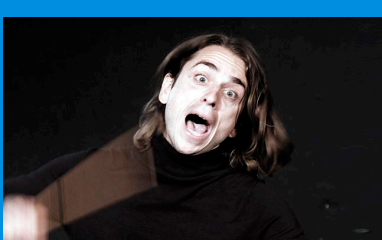
Moi vivante > Monsieur Max Production

Festival Off
2022



Étiquette(s) > Compagnie Le Souffleur de Verre

Festival Off
2023



Grande Ourse > Compagnie La Guilde

Festival Off
2022



Billion dollar baby > Audrey Vernon/Bonne Nouvelle Productions

Festival Off
2023



Tomber dans les arbres > Compagnie La Hutte

Festival Off
2022



Frère(s) > Compagnie du Chemin Ordinaire

Festival Off
2021



Telle est la question > Théâtre d'Anoukis

Festival Off
2023



Pig Boy 1986-2358 > Compagnie L'Excessive

CHAPELLE DES ANTONINS

Un tremplin pour l'émergence et les petites formes

Dédiée à l'émergence et aux projets de plus petite dimension économique, La Chapelle des Antonins a rejoint LA FACTORY et nous permet d'accueillir les écritures contemporaines plus tôt dans l'histoire et la création des compagnies.

Nous prenons en charge l'intégralité de la gestion de la billetterie sans droits de réserve.

FICHE TECHNIQUE

Théâtre éco-responsable
Salle de 49 places. Lieu bio-climatisé
Pas d'accessibilité PSH

PLATEAU

Espace scénique de 6,5m d'ouverture à la face - 4,6 m de profondeur au centre couvert par un gril fixe de 7 tubes - 50mm de diamètre à 3,25m de hauteur - Plateau en demi-lune : voir plan
Sol béton recouvert d'une moquette et d'un tapis de danse noir
Boîte noire à l'allemande en velours en demi-lune : voir plan
Passage homme entre mur et velour
Rideau d'avant-scène en velours noir sur patience avec commande à cour
Ouverture de mur à mur au nez de

scène : 7.5m
Régie en salle en haut du gradin - 49 places assises dans véritable fauteuil de spectacle

Espace de rangement commun d'environ 20m² - hauteur 2,9m - Passage en salle obligatoire entre stock et plateau - Dimension porte : 1.42m*2m
LUMIERE

1 pupitre Zero 88 FLX S48
1 Face chaude : 3 projecteurs 100W
Cob-Led 3200k fresnel Briteq
1 Contre / latéraux haut : 5 projecteurs 120W RVB et Blanc zoom motorisé 4 à 36° BRITEQ
5 projecteurs découpe led profile compact 40W 3200k (non dispo pendant le festival)

Réseau DMX 512 5 broches et 3 broches
La salle n'étant pas équipée de gradateurs, nous utilisons uniquement des projecteurs LED

SON

1 console son ZED 16FX ALLEN & HEATH 10 entrée mono ligne/micro
1 Diffusion HK AUDIO Lucas Impact :
1 Sub (plateau jardin au sol) +
2 enceintes accrochées au cadre.
2 enceintes retour amplifiées HK Premium PR:O 10 XD au plateau
1 multipaire 10 in

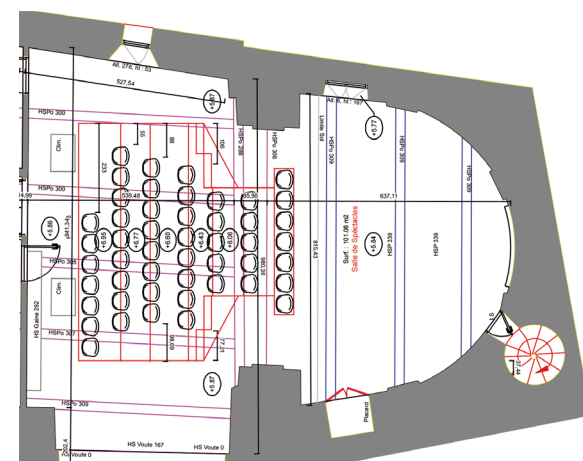
RANGEMENT

Espace de rangement commun attenant à la salle de spectacle d'environ 20m² - hauteur 2,9m - Passage en salle obligatoire entre rangement et plateau - Dimension porte : 1.42m*2m
LOGES

2 loges climatisées confortables, équipées de miroirs de maquillage
1 espace costume (possibilité de stockage)
1 espace salle de bains + toilette

ACCÈS

Véhicule et piéton au 5 rue Figuière (accès camion difficile)
Le théâtre est situé au premier étage de la chapelle



CHAPELLE DES ANTONINS



Théâtre de l'Oulle
Salle Tomasi
Chapelle des Antonins

LA FACTORY
Prométhée Production

19 Place Crillon - 84000 Avignon
Tél. 06 62 38 07 57
programmation@la-factory.org

